



Scuola
di Specializzazione
in Psicoterapia
Integrata e di Comunità

con il patrocinio



Città di
Busto Arsizio

15 NOVEMBRE 2025 ORE 9:00 - SALA TRAMOGGE - BUSTO ARSIZIO

OLTRE LA FORMA

*il senso profondo del peso:
percorsi integrati di cura dell'obesità*

CONVEGNO
SPIC 2025

Apertura lavori a cura
della direzione SPIC:
Maria Rosa Madera
Chiara Massazza

Parteciperanno:
Vittorio Lingiardi
Michele Angelo Rugo
Diego Frigoli
Monica Gatti
Edoardo Mocini
Pietro Ramella
Lilia Bertolani
Valentina di Mattei

Chiusura lavori a cura di:
Erika Minazzi

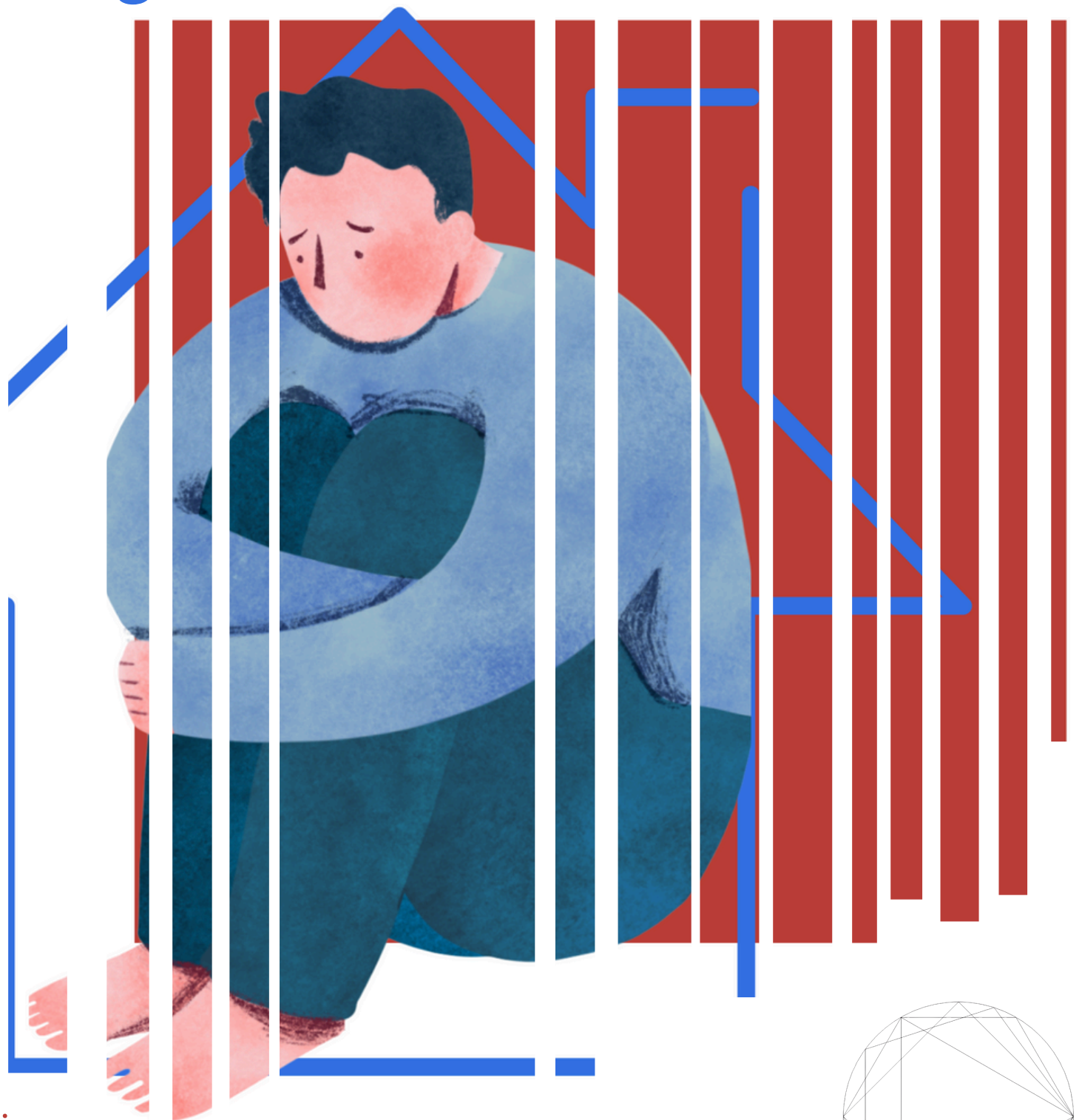
Con il patrocinio di:



Con il sostegno di:



Istituto di Ricerca di Psicoanalisi Applicata ETS
Direzione scientifica Massimo Recalcati



Per Info e iscrizioni [clicca qui](#), oppure inquadra il QR code.
Sono previsti crediti ECM per le professioni sanitarie.
Sala Tramogge dei Molini Marzoli, via Molino 2, Busto Arsizio.

15 NOVEMBRE 2025 - SALA TRAMOGGE DEI MOLINI MARZOLI

OLTRE LA FORMA

*il senso profondo del peso:
percorsi integrati di cura dell'obesità*



ore 9:00 registrazione

ore 9:30 sessione mattutina

ore 12:45 light lunch

ore 14:15 sessione pomeridiana

MATTINA

9:00 Registrazione

9:30 Benvenuto / Direzione SPIC / Maria Rosa Madera, Chiara Massazza e Saluto Autorità

10:00 Saluti Istituzionali / Prof.ssa Valentina di Mattei (presidente OPL)

10:15 Raccontare il corpo, umano / Vittorio Lingiardi

11:00 La componente psichica dell'obesità: come ci si ammala, quale possibile cura / Michele Angelo Rugo

11:30 L'archetipo e la fame: la voce del corpo / Diego Frigoli

12:15 Obesità in età evolutiva e aspetti familiari / Monica Gatti

12:45 Light Lunch (compreso nella quota d'iscrizione)

POMERIGGIO

14:15 Lo stigma legato al corpo grasso nel trattamento dei pazienti con obesità e il suo impatto sui professionisti e sui pazienti / Edoardo Mocini

15:00 La valutazione psicologica del paziente in chirurgia bariatrica / Pietro Ramella

15:30 L'approccio multidisciplinare nella chirurgia bariatrica metabolica / Lilia Bertolani

16:00 Question time e chiusura lavori / Erika Minazzi



OLTRE LA FORMA

il senso profondo del peso: percorsi integrati di cura dell'obesità



RACCONTARE IL CORPO, UMANO

VITTORIO LINGIARDI

Oggi il corpo è frammentato, decorato, medicalizzato, ma raramente ascoltato. Virtuale e iperreale, assente e ipervisibile, è oggetto di attenzioni superficiali e profonde dimenticanze. Dal corpo non si scappa: è nel diritto e nella salute, nelle politiche di genere e nelle simulazioni robotiche, nelle pratiche sportive e in quelle alimentari. Vittorio Lingiardi ci guida in un viaggio tra i corpi vissuti: giovani e anziani, sani e malati, liberi o prigionieri. Il corpo è io e tu, luogo di emozioni, identità e memoria.

Vittorio Lingiardi, psichiatra e psicoanalista, è professore alla Sapienza di Roma. Autore di saggi premiati e oltre 250 articoli scientifici, dirige la collana «Psichiatria Psicoterapia Neuroscienze» e collabora con importanti testate nazionali.



LA COMPONENTE PSICHICA DELL'OBESITÀ: COME CI SI AMMALA, QUALE POSSIBILE CURA

MICHELE ANGELO RUGO

L'obesità è un disturbo alimentare, al pari di anoressia, bulimia e binge eating disorder. Perché si dimagrisce rapidamente ma non si mantiene l'equilibrio? Cosa spinge a mangiare oltre il bisogno? Qual è la funzione psichica del sintomo iperfagico? Qual è la funzione della psicoterapia nella cura dell'obesità? Come può essa farsi spazio di contatto, di contenimento e possibilità di cambiamento?

*Michele Angelo Rugo, medico, psichiatra, psicoanalista, laureato in filosofia, ha fondato Villa Miralago e dirige Residenza Gruber. Formatore e supervisore in ambito DA, ha conseguito il Master EMMAS Bocconi. Autore di saggi, il suo ultimo libro è *Obesità* (Cortina, 2025).*



L'ARCHETIPO E LA FAME: LA VOCE DEL CORPO

DIEGO FRIGOLI

Gli importanti mutamenti culturali dettati dal clima di convergenza tra la psicoterapia del profondo, il tema dell'archetipico, le neuroscienze, la fisica quantistica e la biologia evuzionista, gettano le basi di una nuova cornice epistemologica: l'ecobiopsicologia. Mente, cervello e natura fanno parte di un campo in-formativo originato dal Campo Akashico. Da questa prospettiva, analizzeremo le manifestazioni silenziose dell'obesità nel corpo e nell'anima.

Diego Frigoli, psichiatra e psicoterapeuta, dirige l'Istituto ANEB, fondando l'ecobiopsicologia. Già ricercatore all'Università di Milano, ha pubblicato oltre 50 opere su psicoterapia del profondo, inconscio, alchimia, miti e psicosomatica degli archetipi, esplorando l'integrazione mente-corpo-natura.



OBESITÀ IN ETÀ EVOLUTIVA E ASPETTI FAMILIARI

MONICA GATTI

Pur essendoci stati modelli pionieristici che consideravano la famiglia nell'obesità infantile, oggi prevale una visione individualistica. Questo contributo della Dott.ssa Gatti intende integrare la prospettiva sistemico-relazionale, inserendo l'obesità nella complessa rete di interazioni fisiche, biologiche, relazionali e socio-culturali che la generano.

Monica Gatti, dottoressa in psicologia della comunicazione, psicologa-psicoterapeuta sistemico-relazionale, psicosessuologa e EMDR practitioner. Clinica privata e docenza in formazione per professioni d'aiuto. Membro e redattrice dei Quaderni SIRTS.



LO STIGMA LEGATO AL CORPO GRASSO NEL TRATTAMENTO DEI PAZIENTI CON OBESITÀ E IL SUO IMPATTO SUI PROFESSIONISTI E SUI PAZIENTI

EDOARDO MOCINI

Lo stigma del corpo grasso nuoce all'alleanza terapeutica, riduce l'aderenza ai trattamenti e peggiora il benessere psicologico dei pazienti con obesità. Atteggiamenti stigmatizzanti generano vergogna e abbandono delle cure, aggravando il malessere psicologico. È cruciale un approccio empatico e privo di bias di peso per rafforzare l'alleanza terapeutica e il benessere, stimolando una riflessione critica tra clinici e operatori.

Edoardo Mocini, medico chirurgo specialista in Scienza dell'Alimentazione, è ricercatore e docente presso l'Università eCampus. Dottore di ricerca in Scienze Endocrinologiche e Metaboliche.



LA VALUTAZIONE PSICOLOGICA DEL PAZIENTE IN CHIRURGIA BARIATRICA

PIETRO RAMELLA

La valutazione psicologica pre-chirurgia bariatrica, secondo le linee guida SICOB (Società Italiana di Chirurgia dell'Obesità e delle malattie metaboliche) e l'esperienza clinica multidisciplinare, è cruciale. Approfondiremo il ruolo dello psicologo, gli obiettivi, metodi e strumenti dell'assessment, la costruzione della relazione col paziente e i rapporti con l'equipe, per personalizzare il percorso.

Pietro Ramella, psicologo e psicoterapeuta DBT presso l'Unità Operativa di Chirurgia Bariatrica dell'Istituto Clinico Beato Matteo (Vigevano) e il reparto di psicologia clinica dell'IRCCS Ospedale San Raffaele Turro (Milano). Esercita anche a Palazzo della Salute e Humanitas.



L'APPROCCIO MULTIDISCIPLINARE NELLA CHIRURGIA BARIATRICA METABOLICA

LILIA BERTOLANI

La gestione dell'obesità richiede un approccio multidisciplinare. La chirurgia bariatrica è consolidata per il raggiungimento di un peso ragionevole e la cura di condizioni associate, quando altre terapie falliscono. Il percorso bariatrico inizia con una valutazione clinica e la scelta dell'intervento personalizzata. Controlli periodici ritmano il percorso, mirati al mantenimento del peso salutare nel breve e lungo termine.

Lilia Bertolani, medico chirurgo, è Responsabile dell'Unità Operativa di Chirurgia Bariatrica e Metabolica all'Istituto Clinico Beato Matteo di Vigevano (PV), Centro di Eccellenza SicOb dal 2017.



CONCLUSIONI

ERIKA MINAZZI

La chiusura dei lavori sarà affidata alla Dott.ssa Erika Minazzi. Con la sua lunga esperienza clinica e istituzionale guiderà il dibattito conclusivo, mettendo in dialogo le prospettive mediche, psicologiche e sociali emerse durante la giornata. L'intervento costituirà un momento di sintesi e riflessione condivisa, volto a restituire coerenza al percorso formativo e a indicare possibili linee di ricerca e cura future.

Erika Minazzi, psicoterapeuta e psicanalista, docente SPIC e presidente di Jonas Varese ETS. Da anni lavora nella cura dei disturbi alimentari e delle dipendenze patologiche, anche in contesti comunitari. Autrice per Franco Angeli Editore, il suo ultimo saggio è nel volume "Ansia e Angoscia, il soggetto in trappola".



OLTRE LA FORMA

il senso profondo del peso: percorsi integrati di cura dell'obesità

